



Landschapsbeheer
Groningen

DORPSVISIES EN LANDSCHAP
IN BEELD





VOORWOORD

Een mooi landschap versterkt de leefbaarheid in een gebied en is medebepalend voor de kwaliteit van de woon- en leefomgeving. Een mooi landschap is een voorwaarde voor een aantrekkelijk vestigingsklimaat, doet de waarde van woningen stijgen en trekt meer bezoekers naar een gebied om te genieten van de omgeving. Investeren in het landschap levert dus veel op.

Het programma Dorpsvisies en Landschap is in 2016 van start gegaan en maakt onderdeel uit van het leefbaarheidsprogramma Kansrijk Groningen. Dorpsvisies en Landschap bestaat uit drie onderdelen: wierde- en lintdorpen, lijnen in het landschap en routestructuren.

Het doel van het programma Dorpsvisies en Landschap is om de beleefbaarheid en de kwaliteit van het landschap te verbeteren. De karakteristieke landschapskenmerken zijn daarbij als uitgangspunt genomen. In 14 dorpen zijn dorpsplannen uitgevoerd die zijn opgesteld door bewoners. Daarnaast is gewerkt aan de versterking en het herstel van landschapselementen zoals wegbeplantingen, slaperdijken en oevers van maren. Verder maakt het nieuwe routenetwerk het landschap toegankelijk en beleefbaar.

Het programma Dorpsvisies en Landschap voeren we niet alleen uit. We werken samen met vele partijen, zoals maatschappelijke organisaties, dorpsverenigingen en overheden. Deze samenwerking is belangrijk omdat het landschap niet ophoudt bij de eigendomsgrenzen en iedere eigenaar zijn bijdrage levert aan een mooi landschap. Samenwerking is voor behoud van de landschapsidentiteit noodzaak.

De afgelopen 3 jaar zijn mooie resultaten bereikt. De evaluatie van het Sociaal Planbureau Groningen geeft aan dat het programma een stevige impuls heeft gegeven aan de kwaliteit van het landschap. Maar we zijn nog lang niet klaar. Nieuwe dorpen melden zich aan en er zijn nog vele mogelijkheden om het landschap aantrekkelijker te maken. We geven graag een vervolg aan dit leefbaarheidsprogramma, samen met onze betrokken partners.

Jacqueline de Milliano
Directeur

WIERDE- EN LINTDORPEN



MENSEN MAKEN HUN EIGEN DORP

Dit onderdeel richt zich op het versterken van het landschap en de leefbaarheid in de dorpen. In 14 dorpen zijn projecten gerealiseerd die de beleefbaarheid en de kwaliteit van het landschap verbeteren. Dorpsbewoners konden zelf hun plan indienen voor het dorp. Deze plannen zijn vervolgens beoordeeld door het programmteam. De bewoners hebben zelf de regie over hun project en Landschapsbeheer Groningen biedt ondersteuning bij het uitvoeren van de plannen.

De projecten zijn divers: er is gewerkt aan cultuurhistorische terreinen, dorpsommetjes, dorpspleinen, natuurspeelplaatsen, dorpsentrees, dorpstuinen en de versterking van het groen en de biodiversiteit. De projecten maken veel enthousiasme los bij de dorpsbewoners. Iedereen is zeer gemotiveerd de plannen te realiseren en er wordt slim gebruik gemaakt van alle kennis en kunde in het dorp. Dankzij Dorpsvisies en Landschap zijn vaak lang gekoesterde wensen in vervulling gegaan en het eindresultaat is prachtig.

Doordat de bewoners gezamenlijk aan de plannen werken ontstaat er meer onderlinge verbondenheid in het dorp, waardoor de leefbaarheid wordt vergroot. Dat is ook een mooi resultaat van Dorpsvisies en Landschap.



“Er is ook heel veel expertise en inzet beschikbaar vanuit het dorp. Boeren werken bijvoorbeeld enthousiast mee en stellen machines beschikbaar. Dat scheelt veel geld en kopzorgen! Zo vergroot de natuurspeelplaats bij IKC De Wierde in Adorp niet alleen de leefbaarheid maar zorgt het ook voor verbinding binnen het dorp. Het is letterlijk een project geworden voor en door Adorp.”

Jolanda Maassen
Inwoner Adorp



“Wat ik zo mooi vind, is dat er een positieve impuls door het dorp gaat. Natuurlijk, de kloostermuur, de entrees en de bruggetjes zijn straks prachtig, maar het dorp is ook veel hechter geworden. Je overlegt veel met elkaar, komt samen tot beslissingen en langzamerhand gaan de neuzen dezelfde kant op staan. Het project brengt mensen bij elkaar en als je het over leefbaarheid hebt, is dat het allerbelangrijkste!”

Henk Riemersma
Inwoner Rottum



LIJNEN IN HET LANDSCHAP



“Met de aanleg van bloemrijke dijken wordt zichtbaar dat maatregelen voor bijen en vlinders eenvoudig kunnen worden gerealiseerd. Iedereen kan zien dat dit bijdraagt aan een betere biodiversiteit.”

Koos Koop
Collectief Midden
Groningen



LIJNEN VERTELLEN EEN VERHAAL

Als je door onze provincie rijdt valt het misschien niet direct op. Maar wie beter kijkt, bijvoorbeeld op een kaart, ziet dat het landschap wordt gevormd door talloze lijnen. Lijnen van wegen die dorpen en steden met elkaar verbinden, lijnen van watergangen die kronkelend een weg vinden door het landschap en lijnen van oude dijken die de inpoldering en de strijd tegen het water markeren.

Of ze nu door de natuur zijn gevormd of door de mens zijn gemaakt, de lijnen in het landschap vertellen een verhaal. Een verhaal over hoe het landschap is ontstaan en hoe de mens het landschap heeft gevormd om er te wonen en te leven. Ook elementen als poelen, kolken, schotbalkhuisjes en dijkcoupures horen daarbij.

De geschiedenis en de verhalen maken het project Lijnen in het Landschap bijzonder interessant. Het ontstaan van de lijnen spreekt tot de verbeelding. Het is daarom zo belangrijk dat de lijnen niet vervagen maar behouden blijven, zichtbaar blijven en beleefd kunnen worden. Zowel voor mens als dier.

Om de lijnen in het landschap te accentueren is onder andere gewerkt aan het aanleggen van wegbeplantingen, bloemrijke dijken en natuurvriendelijke oevers. Daarnaast zijn diverse kolken, schotbalkhuisjes en dijkcoupures hersteld.

“De essen langs de N996 stonden er slecht bij. De bomen zijn vervangen door andere soorten. En doordat er meer bomen zijn geplant is de belevingswaarde van de weg in het landschap vergroot. De aanplant van nieuwe bomen draagt tevens bij aan het klimaatvraagstuk.”

Jan Meijering
Stichting Groninger Bomenwacht



“De samenwerkingsvorm met een werkgroep waarin verschillende gebiedspartijen vertegenwoordigd zijn, is een prettige werkwijze. Hierdoor worden gezamenlijke belangen voor iedereen helder. Er ontstaat vanuit kennis en ervaring een prettige discussie over de landschappelijke waarden in het gebied. Een breed gedragen visie en onderbouwing per project is hiervan het resultaat.”

Ivon Benus
Waterschap Noorderzijlvest

“Voor een vervolg op Lijnen in het Landschap liggen er nog voldoende mogelijkheden voor landschapsontwikkeling. Zeker in combinatie met doelen op het gebied van leefbaarheid, biodiversiteit en klimaatadaptatie.”

Willem Markenstein
Staatsbosbeheer



ROUDESTRUCTUREN



“Sinds een paar jaar wordt Groningen steeds meer ontdekt door wandelaars. Hier zijn we heel blij mee. Wandelaars en fietsers kunnen altijd terecht bij de Wildemansheerd. Wij zijn als kampeerterrein en rustpunt erg blij met het wandelnetwerk dat voor ons huis langs loopt en daarmee wandelaars bij ons brengt. Vanuit de Wildemansheerd, waar je kunt genieten van een kopje koffie of thee, loop je zo het prachtige natuurgebied 't Roegwold in en wie durft kan het moeras oversteken via het knuppelpad!”

Hans en Salome de Vries-Wildeman
Ondernemers Natuurkampeerterrein en Rustpunt Wildemansheerd, Schildwolde

HET LANDSCHAP BELEVEN

Recreatieve routes maken het landschap toegankelijk en beleefbaar. Landschapsbeheer Groningen heeft daarom met wandelliefhebbers, wandelvrijwilligers van Routebureau Groningen, lokale partijen en terreinbeherende organisaties een wandelnetwerk ontwikkeld. Dit nieuwe netwerk sluit aan op het bestaande netwerk in Friesland en het netwerk langs de waddenkust in Groningen. Knooppunten leiden recreanten, toeristen maar ook bewoners langs de mooiste plekjes in het landschap, verder weg maar ook dichtbij huis is van alles te ontdekken. Op meerdere locaties zijn boerenlandpaden opgenomen in het netwerk waardoor wandelaars over prachtige, onverharde paden kunnen wandelen.

Naast de realisatie van het wandelnetwerk is het fietsnetwerk op meerdere plaatsen geoptimaliseerd. Een aantal trajecten is verlegd naar een aantrekkelijker of rustiger fietspad en enkele trajecten zijn nieuw opgenomen in het netwerk. De oversteek met het veerpontje Reitdiepveer is bijvoorbeeld toegevoegd aan het fietsnetwerk. Met deze vernieuwingen kan het netwerk er weer een paar jaar tegenaan!



“Het wandelnetwerk is als een mooi avontuur, waarin je Groningen en de Groningers gaat ontdekken.”

Peter Velthuis
Organisator Tocht om de Noord en
Pronkjewailpad

“Groningen heeft zulke mooie kleinere en grotere natuurgebieden waarvan vele verstopt liggen, soms zelfs vlak bij huis! Ons landschap is duidelijk niet alleen weids en vlak maar er zijn heel veel verschillende soorten natuur. Het wandelnetwerk voert je door de vele onontdekte landschappen van Groningen, de natuur is dichterbij dan je denkt!”

Annet de Jong
Boswachter Staatsbosbeheer



“Ik vind het leuk om via het wandelnetwerk nieuwe plekken en paden te ontdekken, zowel vlak bij huis als op andere plekken in de provincie. Als ik een bordje zie ben ik benieuwd waar dat heen leidt. Ook gebruik ik het wandelnetwerk om met een groepje wandelaars op pad te gaan. In mijn eentje struin ik geregeld rond, maar in een groep is een afgebakend rondje erg handig!”

Trya Huizinga-Robbe
Wandelvrijwilliger
Routebureau Groningen

WIERDE- EN LINTDORPEN

Aanplant bloembollen



461.400 stuks

Aanleg bloemenweides



8.440 m²

Aanplant (vrucht)bomen, struwelen en hagen



7.481 stuks

Herstel kerk- en borgterreinen



3 stuks

Ontwikkelen dorps-app



1 stuks

Verfraaien dorpsentrees



7 stuks

Herinrichten dorpspleinen



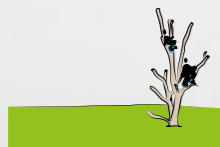
4 stuks

Aanleg dorpsstuinen



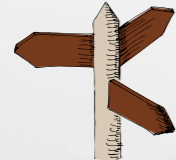
2 stuks

Aanleg natuurspeelplaatsen



6 stuks

Aanleg dorpsommetjes



11 stuks

Herstel wierden



1 stuks

Aantal vrijwilligersuren



8.216 uur

LIJNEN IN HET LANDSCHAP

Aanplant bomen



1.000 stuks

Aanleg bloemrijke dijken



2.450 m

Herstel poelen en kolken



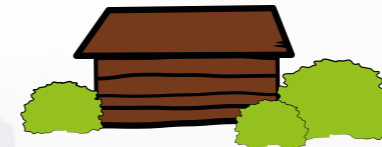
7 stuks

Aanleg natuurvriendelijke oevers



350 m

Herstel cultuurhistorische objecten (schotbalkhuisjes, dijkcoupures, rolpalen, brug Kruissteeklap)



10 stuks

ROUTESTRUCTUREN

Aanleg wandelnetwerk



650 km

Nieuwe knooppunten



310 stuks

Aanpassingen in het fietsnetwerk

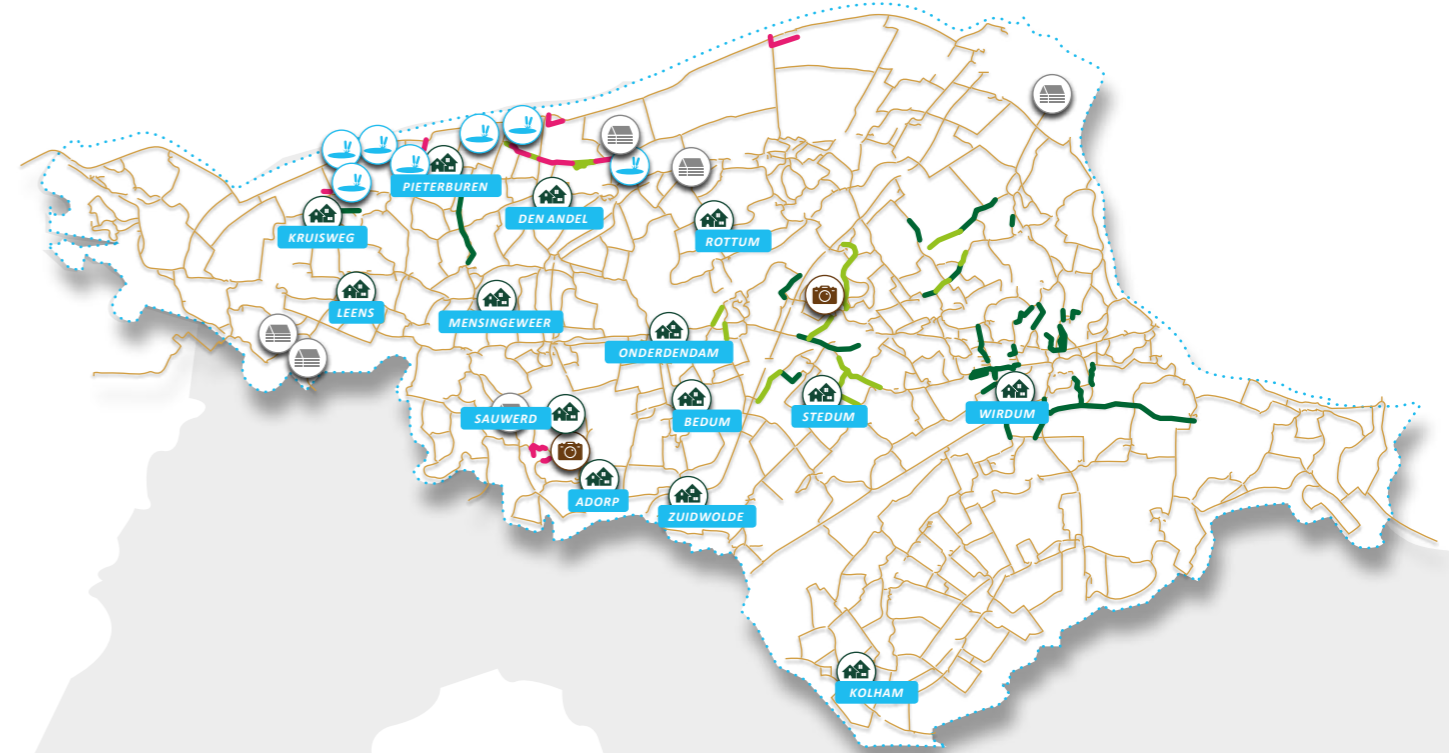


7 stuks

Aantal vrijwilligersuren



885 uur



-  Wegbeplantingen
-  Bloemrijke dijk
-  Struwelen
-  Herstelde poelen
-  Dorpen
-  Cultuurhistorische objecten
-  Historische terreinen
-  Wandelnetwerk

SAMENWERKINGSPARTNERS

Provincie Groningen
Vereniging Groninger Dorpen
Staatsbosbeheer
Het Groninger Landschap
LTO Noord
Collectief Midden Groningen
Waterschap Noorderzijlvest
Stichting Groninger Bomenwacht
Landschapsdeskundige Marien Bügel
Bewoners en dorpsverenigingen
Gemeente Het Hogeland
Gemeente Loppersum
Gemeente Delfzijl
Gemeente Appingedam
Gemeente Midden-Groningen
Stichting Routebureau Groningen
Noordelijk Scheepvaartmuseum

HOOFDFINANCIERS

Kansrijk Groningen
Provincie Groningen

FOTOGRAFIE

Ronny Benjamins
Albert-Erik de Winter
Jan Heuff
Medewerkers Landschapsbeheer Groningen

VORMGEVING

Create ID | Sandra Jonge Poerink

JAAR VAN PUBLICATIE

2019

LANDSCHAPSBEHEER GRONINGEN

Roderwolderdijk 60
9744 TH Groningen
T (050) 534 51 99
E info@landschapsbeheergroningen.nl

